

INTERIOR DESIGN

Concrete design





INHALT

Betondesign im Interiorbereich

04	Betondesign in Gastro & Gewerbe Concrete design for gastronomy & commercial	26	dade MILANO & WERKKÜCHE dade MILANO & WERKKÜCHE
14	Betonpaneele Concrete panels	28	Betonkamine und -öfen Concrete fireplaces and stoves
16	Betondesign in der Küche Concrete design in the kitchen	30	Betontische Concrete tables
18	Betonarbeitsplatten Concrete worktops	34	Betonhocker & -bänke Concrete stools & tables
20	Betonbecken Concrete sinks	38	Side- & Lowboards, Schuhgestell Side- & lowboards, Shoe rack
22	L-/U-Elemente L-/U-shaped elements	42	Betonleuchten Concrete lamps
24	Betonfronten Concrete fronts	44	Farben und Oberflächen Colours and surfaces

BETONDESIGN IN GASTRO & GEWERBE

Beton setzt als Baustoff seit Jahren neue Akzente im modernen Wohnbau – immer öfter wird der weitgehend natürliche Werkstoff in seiner ursprünglichen Erscheinung bei Projekten und öffentlichen Einrichtungen sowie in Gastronomie und Hoteldesign eingesetzt.

dade design ist kompetenter Partner von Architekturbüros und Projektplanern. In unserer Betonmanufaktur am Bodensee werden vorwiegend in Handarbeit vielfältige individuelle Designs in swiss made Qualität umgesetzt. Wir möchten Ihnen mit diesem Katalog einen Einblick geben und Sie zu eigenen Beton-Projekten anregen.

CONCRETE DESIGN GASTRONOMY & COMMERCIAL

Concrete has been setting modern accents in state-of-the-art residential objects for years – the largely natural material is increasingly used in its natural form for projects in public facilities as well as in gastronomy and hotel design.

dade design is a competent partner of architectural firms and project planners. In our concrete factory at Lake Constance we custom manufacture a wide range of individual designs in Swiss-made quality. With this catalogue we welcome you into the world of modern concrete design and encourage you to start your own concrete projects.



Restaurant Hotel Zürichberg, Design IDA14, dade Betonelemente und -tische / dade concrete units and tables



Projekt SRF, Betonelemente / Coffee Point, Luca Zanier

dade Betondesign für das Schweizer Radio und Fernsehen

Für das neue, vom Architekturbüro Penzel Valier AG geplante, SRF Gebäude in Zürich setzte dade design anspruchsvolle und schwingvolle Betonlemente für die Einrichtung der Kantine im Erdgeschoss und acht Coffee-Points auf vier Etagen um.

200 massive Elemente aus 15 cm stark gegossenem Weisszement wurden präzise in Form gebracht und vor Ort montiert. Teamarbeit – vom Formenbau bis zur Montage – macht solche Projekterfolge möglich.

DADE CONCRETE DESIGN FOR SWISS RADIO & TELEVISION
For the new SRF building in Zurich – designed by the architecture firm Penzel Valier AG – dade design implemented sophisticated and dynamic concrete elements for the canteen on the ground floor and eight coffee points spread over four floors.

200 solid units made of 15 cm thick cast white cement were precisely shaped and assembled on site. Projects like these ones are made possible by good teamwork – from mould construction all the way to assembly.



Projekt SRF, Betonelemente für Kantine, Luca Zanier / Concrete units for canteen



Flagship store Dubai, OLT Design, Betonmöbel / concrete furniture

Flagship Store

Fashion Designerin Kristina Fidelskaya vertraut auf Beton und beauftragte dade design mit der Umsetzung anspruchsvoller Entwürfe für ihren Flagship Store in Dubai.

Neben einem **Cashdesk** entstanden individuelle **Möbelemente** mit Schubladen und Stauraum sowie coole und bequeme **Sitzelemente aus Weisszement** mit sandgestrahlter Oberfläche. Ergänzt werden die Möbel mit **dade PANELS**, die einen spannenden Kontrast zur Mode bilden.

Fashion designer Kristina Fidelskaya has trust in concrete and commissioned dade design to implement sophisticated designs for her flagship store in Dubai.

We created a **cash desk** accompanied by individual **furniture elements** with drawers and storage spaces as well as cool and comfortable **seating units made of white cement** with a sandblasted surface. The furniture was complemented by **dade PANELS**, which form an exciting contrast to the fashion pieces.



Skulpturales Betonmöbel / Sculptural concrete furniture



Betonkubus mit Inschrift / Concrete cube with inscription



Objektgeschäft in Gastro & Gewerbe

Betritt man öffentliche Gebäude, bekommt man beim Empfang sofort einen Eindruck vom Spirit des Unternehmens. Dem Empfangstresen kommt somit eine grosse Bedeutung zu. Neben der funktionalen Komponente – alle technischen Hilfsmittel aufzunehmen – steht die ästhetische Funktion als «Visitenkarte» eines Unternehmens im Fokus.

dade design hat in den letzten Jahren einige spannende Entwürfe umgesetzt – im neuen **Lufthansa Aviation Center** in Zürich Opfikon werden Besucher zum Beispiel an einem beeindruckenden **Tresen aus Weisszement** empfangen, den das Destinationskürzel des Airports ZRH ziert. Zurückhaltend, geradlinig und für Beton ein geradezu leicht wirkendes Design der Stücheli Architekten AG wurde hier in Perfektion umgesetzt.

CONCRETE DESIGN FOR GASTRONOMY & COMMERCIAL
When entering the lobby of a building, you immediately get an impression of the company's spirit. The reception area is therefore of great importance. In addition to being functional – including all technical capabilities – it must have aesthetic appeal as it acts as a 'business card' for a company.

dade design has implemented a number of exciting designs in recent years. In the new **Lufthansa Aviation Center** in Zurich Opfikon, for example, visitors are welcomed at an impressive **white cement counter** adorned with the abbreviation ZRH. The unobtrusive, straightforward design by Stücheli Architekten AG almost seems light-weight – at least for concrete – and was implemented successfully.



Projekt Lufthansa, Empfangstresen / reception counter



Büroausbau, Zürich / Office expansion, Zurich

Hard Rock Hotel Davos, Woods & Bagot London, Bartresen / bar counter



See latest photos and videos
@dade_design



Projekt Ayverdi-Kebab, Zürich, dade GRAPHIC panel, 260 x 90 x 1,5 cm

Projekte in Gastronomie / Projects for gastronomy

Bei Projekten in Hotel- und Gastronomie ist Vielseitigkeit gefragt. Für Ayverdi-Kebab im Zürcher Areal Schlotterbeck hat das dade Team neben einem **schwungvollen 18 m Tresen**, Sitzbänken und Tischen mit funktionalen Extras auch die spezielle 24 qm Wandverkleidung aus **15 mm starken Paneelen mit grafischer Gestaltung** produziert.

Für ein **Sorell Boutique-Hotel** im Herzen der Zürcher Altstadt realisierte dade design die Entwürfe der Andrin Schweizer Company und setzte dabei auf Terrazzo.

Versatility is key for projects in hotels and catering business. For Ayverdi-Kebab in the Schlotterbeck area in Zurich, the dade team produced not only an **energetic 18 m bar**, benches and tables with functional extras, but also the special 24 sqm wall panelling made of **15 mm thick panels with graphic design**.

dade design executed the designs of the Andrin Schweizer Company for a **Sorell boutique hotel** in the heart of Zurich's old town, using terrazzo.



Projekt Ayverdi-Kebab, Zürich, schwungvoller 18 m Tresen aus Echtbeton / energetic 18 m bar made of concrete



Projekt Sorell Boutique-Hotel St. Peter, Zürich, Terrazzo in der Gastronomie / Terrazzo in gastronomy

Betonpaneele / Concrete panels

Mit den **dade PANELS** aus Echtbeton hat dade design eine neue Generation von Wandverkleidungen entwickelt. Die nur 13 mm starken und verhältnismässig leichten Paneele aus dade ROC Hochleistungsbeton lassen sich leicht verbauen und sind in verschiedenen Betonfarben und Strukturen sowie in 3D-Ausführung erhältlich.

Aufgrund seiner Eigenschaft, Wärme gut zu speichern, ist Beton perfekt für Kaminverkleidungen geeignet – die Paneele können hier grossflächig eingesetzt und in den Wohnraum integriert werden.

With **dade PANELS**, dade design has created a new generation of concrete wall cladding for a variety of applications. The 13 mm thin and relatively light panels made of dade ROC high-performance concrete are easy to install and are available in various colours and structures as well as in a 3D version.

Concrete is also a perfect material for fireplaces thanks to its heat storage capacity. The panels can be used extensively for this application and can be integrated into the existing living area.



Projekt Winzerstrasse, Zürich, Marchwell Architekten

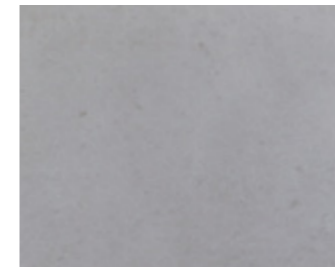
Oberflächen / Surfaces

Die dade ROC Basismischung wird in geschulte Formen gegossen. Wir arbeiten dabei mit diversen Schalungsmaterialien und erzielen entsprechend vielfältige Oberflächen.

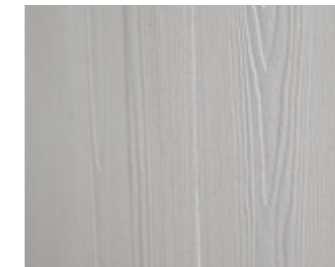
Von Fischgrätmuster, Bretterschalung, DOKA Schalungswände bis hin zu OSB oder graphic concrete. Sämtliche Platten können auch in Spezialmassen, Sonderfarben sowie mit grafischen Oberflächen geliefert werden. Der Kreativität sind keine Grenzen gesetzt.

The basic mixture of the dade ROC high performance concrete is poured into moulds. We work with various formwork materials and therefore are able to achieve a wide variety of surfaces.

From herringbone patterns and board formwork, over DOKA formwork to OSB or graphic concrete. All panels can also be supplied in special sizes, colours and with graphic surfaces. There are no limits on creativity.



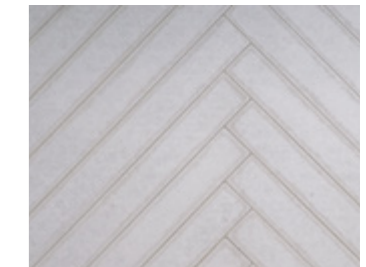
30 dade PANEL



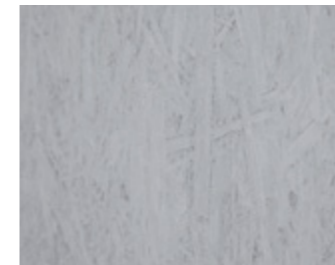
31 dade PANEL WOOD 1



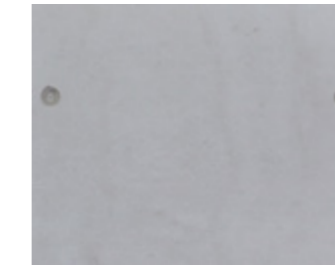
32 dade PANEL WOOD 2



33 dade PANEL FISH



34 dade PANEL OSB



35 dade PANEL DOKA



36 dade PANEL SHINE



37 dade PANEL GRAPHIC



Discover more online:
@dade_design

BETON DESIGN IN DER KÜCHE

Die Küche bildet seit Jahrhunderten den Mittelpunkt des Hauses. Hier wird gekocht – hier trifft man sich. Moderne Kochplätze sind meist in den angrenzenden Wohnraum integriert und fallen durch technische Raffinessen sowie ein zurückhaltendes Design auf. Beton hat viele Facetten und in der Küche gibt es verschiedene Möglichkeiten, den weitgehend natürlichen Werkstoff einzusetzen. Vom Monoblock über Arbeitsflächen und Waschbecken bis hin zum Tresen mit passender Beleuchtung gibt es vielfältige Varianten, Farben und Oberflächenstrukturen sowie Fronten, die individuell gestaltet werden können. Lassen Sie sich anregen und zu Ihrem ganz persönlichen Küchentraum inspirieren.

CONCRETE DESIGN IN THE KITCHEN

The kitchen has been the main focus of a house for centuries. It is a place to cook and a meeting place. Today's modern cooking areas are often integrated into adjoining living spaces and hence it is important that they can stand out through technical sophistication and restrained design. Concrete has many facets and there are various ways one can use this largely natural material in the kitchen. From monoblocs to work surfaces and from sinks to counters with suitable lighting – there are a wide range of variants, colours and surface structures as well as fronts that can be individually designed. Let yourself be inspired to create your very own dream kitchen.



Projekt ipunkt, fugenlose Arbeitsplatte mit 4,5 m Länge / Seamless worktop with a length of 4.5 m



House Z22, Gus Wüstemann Architects, Bruno Helbling

Betonarbeitsplatten / Concrete worktops

Betonarbeitsplatten zeigen die Schönheit des Werkstoffes auf einer relativ grossen Fläche. Wie Jahresringe beim Holz ergibt sich ein lebendiges Bild bei Küchenarbeitsplatten aus dem dade ROC Hochleistungsbeton. Egal, ob er eingefärbt wird oder seinen natürlichen Farbton behält, die Zuschlagstoffe und der Trocknungsprozess nach dem Giessen machen aus einer schlichten Masse ein Kunstwerk. Arbeitsplatten von dade design werden individuell produziert – unser Formenbausystem ermöglicht fugenlose Platten von bis zu 5,20 m.

Concrete countertops show the beauty of the material over a relatively large area. Like annual rings in wood, the dade ROC high-performance concrete creates a vivid picture for kitchen worktops. Regardless of whether the concrete is dyed or retains its natural color, the aggregates and the drying process after casting turn the simple mass into a work of art. Worktops from dade design are custom created – our mold making system enables seamless worktops of up to 5.20 m.



Projekt Heule, Betonarbeitsplatte 5,2 Meter in einem Stück / 5.2 meter long concrete worktop made in one piece



Showküche für Bloggerin Damaso, Küche in weiss
Kitchen in white concrete



Detail Kantenausbildung / detail of edge formation



Residential Project, Luca Zanier

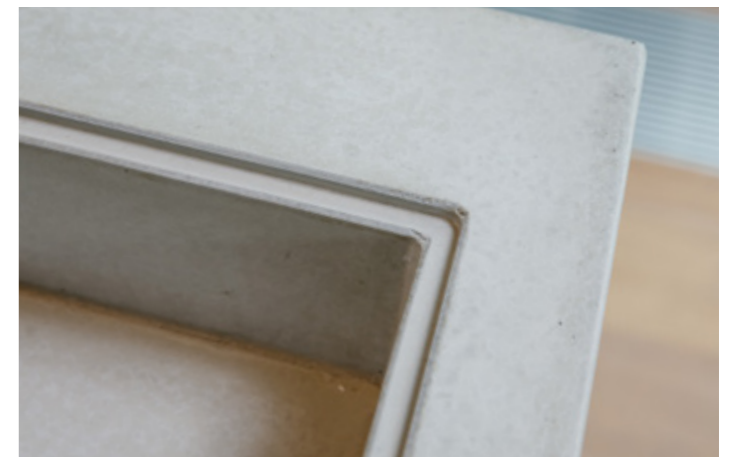
Betonbecken / Concrete sinks

Spülbecken in der Küche haben sich gewandelt. dade design empfiehlt Unterbau- oder flächenbündig eingelegte Becken und bietet, neben Edelstahl, auch Becken in Schwarz und Weiss an. Auch fugenlos in die Arbeitsplatte integrierte Betonbecken sind möglich. Bitte beachten Sie, dass bei normalem Gebrauch die Oberfläche von Betonbecken beschädigt wird und sich eine Patina bildet. Lesen Sie mehr dazu in unseren Pflegehinweisen.

The kitchen sink has changed. dade design recommends undermount sinks or flush-mounted washbasins. dade design offers these types of washbasins in black and white in addition to stainless steel. Concrete sinks integrated seamlessly into the worktop are also possible. Please note that the surface of concrete sinks will be damaged with normal use and a patina will develop. Read more about this in our care instructions.



Projekt Felix Partner, Eingelassene Betonspüle / recessed concrete sink



OREA Ausstellungsküche mit dade Betonbecken und -front / exhibition kitchen with concrete sink and front



Projekt Arlberg1800, Abdeckplatte und Seitenwangen auf Stoss verklebt
Cover plate and side panels glued together using a butt joint

L-/U-Elemente / L-/U-shaped elements

Wussten Sie, dass dade design Arbeitsplatten und Elemente von bis zu 5,2 m Länge und 2,5 m Breite herstellen kann? Standardstärke ist 40 mm und ab 60 mm werden Styrophorkörper eingegossen, um das Gewicht zu reduzieren, das mit 2450 kg/m³ leichter als Granit oder Marmor ist.

Dank ausgefeilter Formenbautechnik können auch L- und U-förmige Platten auf Wunsch fugenlos aus dem dade ROC Hochleistungsfaserbeton in diversen Farben gegossen werden.

Did you know that dade design can produce worktops and elements up to 5.2 m long and 2.5 m wide? The standard thickness is 40 mm. Starting from a thickness of 60 mm, styrofoam cores are inserted during casting to reduce the weight.

At 2450 kg / m³, concrete is lighter than granite or marble. Thanks to sophisticated mould construction technology, L and U-shaped panels can also be poured seamlessly from the dade ROC high-performance fibre concrete. Our concrete can be coloured in various shades and hues.



Projekt Gus Wüstemann, Löwenbräukunst Areal Zürich, Betontheke aus einem Guss / one-piece concrete counter



Projekt BGP, fugenlose Betonarbeitsfläche, 5,2 m
Seamless concrete countertop, 5.2 m long



Monolite Küche Mailand aus einem Guss
Monolith kitchen Milan from one single cast



Projekt ILAI, Asymmetrische Arbeitsplatte aus Holz, Regale und Küchenfronten aus Beton
Asymmetrical wooden worktop, kitchen shelves and fronts made of concrete

Betonfronten / concrete fronts

Das Innenleben einer Küche besteht aus praktischen Gründen in den meisten Fällen aus Holz. dade design hat mit seinen Küchenfronten aus Beton einen Trend gesetzt, der auf grosse Resonanz gestossen ist – die verhältnismässig leichte, 13 mm **dade FRONT** lässt sich vom Schreiner bzw. Küchenbauer problemlos in das Möbelstück integrieren. Sie ist vielseitig einsetzbar und kann beispielsweise auch als Schranktür oder als Front einer Massivholzschrublade montiert werden. Details wie einzigartige Oberflächen und weitestgehend natürliche Rohstoffe machen Beton so zu einem gefragten Material beim Küchendesign.

For practical reasons, the interior of a kitchen is often made of wood. With its concrete kitchen fronts, dade design has set a trend that has been very well received – the relatively light, 13 mm **dade FRONT** can be easily integrated into wooden furniture by a carpenter or kitchen builder. It is versatile and can for example be installed as a cabinet door or as a front of a solid wood drawer. Concrete has become a sought-after material in kitchen design because of its unique surfaces and use of largely natural raw materials.



dade FRONT konfektioniert, zugeschnitten, gefast, beschichtet
dade FRONT cut, chamfered, coated and ready to use



BLUM Beschlag Expando T
BLUM fittings Expando T



Ausstellung Faber & Söhne, Betonfronten und L-Element
Concrete fronts and L-element



Kantendetail dade FRONT mit BLUM Legrabox
Edge dade FRONT with BLUM Legrabox



dade MILANO, 242 x 100 x 92 cm

dade MILANO & WERKKÜCHE

Wie aus einem Guss wirkt der **dade MILANO** Küchenblock aus naturgrauem Beton. Ausgestattet mit besonderen technischen Extras erfüllt dade MILANO alle Anforderungen an eine zeitgemässe Küche. Neben den 13 mm Fronten aus Beton fällt die 35 mm starke Arbeitsplatte mit integriertem fugenlosen Betonbecken auf. Die Betonflächen sind mit der speziellen dade-Beschichtung versehen und machen die Küche somit alltagstauglich – passend zum Korpus aus edlem Nussholz ergänzt ein Schneidebrett den Block.



dade MILANO, dade Front mit Tip-on Funktion
dade Front with Tap-on feature

Equipped with special technical extras, **dade MILANO** meets all the requirements of a contemporary kitchen. The dade MILANO kitchen made of natural grey concrete looks like as if it was cast as a single piece. In addition to the 13 mm fronts, the 35 mm thick worktop with integrated, seamless concrete sink stands out. The concrete surfaces are protected by the special dade coating which makes the kitchen suitable for everyday use – a cutting board complements the kitchen and matches the body made of fine walnut wood.



dade MILANO, Innenleben aus edlem Nussholz
Interior made of fine walnut wood

Die **dade WERKKÜCHE** reduziert eine Kücheninsel auf das Essentielle und hat Werkstattcharakter. Armatur und Gasfeld sind in die fugenlos gegossene Arbeitsfläche inklusive Betonbecken und Abtropffläche integriert. Die Küche ruht auf hochwertigen Böcken aus massiver Eiche.



dade WERKKÜCHE, 200 x 80 x 92 cm, eine Küche auf das Essentielle reduziert / a kitchen reduced to the essentials



BETONKAMINE BETONÖFEN



Superdraft Studio Basel

Offene Kamine schaffen wohlige Wärme und ein heimeliges Wohngefühl. Beton eignet sich aufgrund seiner hervorragenden Wärmespeichereigenschaften sehr gut für die Kaminverkleidung, darf jedoch nicht im Brennraum verwendet werden.

Open fireplaces create cosy warmth and a homey feeling. Due to its excellent heat storage properties, concrete is a great material for chimney cladding, but mustn't be used inside the chimney.

Betontische / Concrete tables

Tische aus Beton sind sowohl für den Garten als auch den Innenraum geeignet. Der filigran wirkende Tisch, den die Tiroler Architektin Nina Mair entworfen hat, ist ein zeitgemäßes Möbelstück und bietet in einem modernen Wohnambiente Platz für 6-8 Personen.

Für das **Boutique-Hotel St. Peter** in der Zürcher Innenstadt übernahm dade design einen Teil der Ausstattung. Für den Frühstücksbereich und die Bistrotische entschied man sich für spiegelglatte Oberflächen aus Terrazzo, da diese durch die hohe Materialverdichtung gastrotauglich sind.

Concrete tables can be used for the interior as well as the exterior. The table designed by the Tyrolean architect Nina Mair is a contemporary piece of furniture and offers space for 6-8 people in a modern living environment.

dade design supplied parts of the furniture for the **St. Peter boutique hotel** in Zurich's city center. For the breakfast area and the bistro tables, mirror-smooth surfaces made of terrazzo were chosen because of their high density and modern look.



Betontisch NINA MAIR, 220 x 95 x 74 cm / concrete table



Projekt Andrin Schweizer Company, Sorell Boutique-Hotel, Terrazzo-Bistrotische / Terrazzo-bistro tables



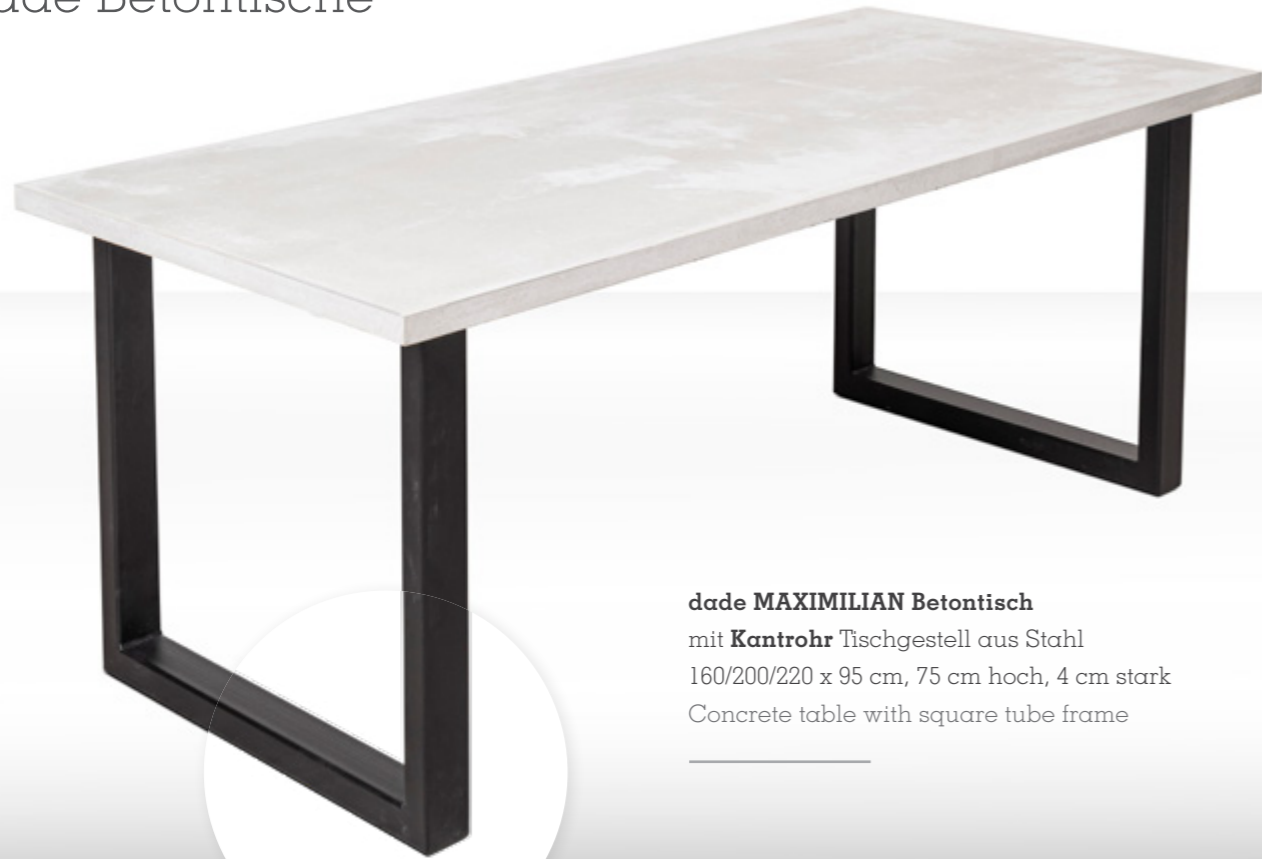
Residential Project, Luca Zanier



Get in touch with us:

@concrete.works.dadedesign

dade Betontische



dade MAXIMILIAN Betontisch
mit **Kantrohr** Tischgestell aus Stahl
160/200/220 x 95 cm, 75 cm hoch, 4 cm stark
Concrete table with square tube frame



dade OSCAR Betontisch
mit **Flachstahl** Tischgestell aus Stahl
160/200/220 x 95 cm, 75 cm hoch, 4 cm stark
Concrete table with flat steel frame

dade Salontische

Ob drinnen oder draussen – eine Ablage für Bücher oder ein Glas ist mit den **dade LAURA** Tischen immer in der Nähe und lässt sich platzsparend ineinanderschieben. Das schlichte Gestell aus pulverbeschichtetem Vierkantstahl in schwarz trägt eine quadratische Tischplatte aus Beton in verschiedenen Farben und Ausführungen. Ob klassisch grau oder als Terrazzoplatte in unterschiedlichen Färbungen und Zuschlägen – so ein Satz Tische ist ein schönes Wohnaccessoire.

Whether inside or outside – a resting place for books or a glass of water is always nearby with the **dade LAURA** tables which can be pushed together to save space. The simple frame made of powder-coated square steel in black carries a square tabletop made of concrete in various colours and designs. Whether classic grey or as a terrazzo plate in different colours and textures – such a set of tables is always a beautiful living accessory.



dade LAURA Bartische, 3er Kombi, 50 x 50 x 50, 45 x 45 x 45, 40 x 40 x 40 cm / side tables, 3-piece set

Weitere Farben und Terrazzo-Oberflächen s. Seite 46 & 47
For more colours and terrazzo surfaces, see p. Page 46 & 47

dade PASO Betonhocker

Nehmen Sie Platz! Der Betonhocker dade PASO ist ein vielseitiges Möbelstück. Er bietet drinnen und draussen einen recht bequemen Sitzplatz und kann als Ablage oder kleiner Tisch genutzt werden. Seine Form ermöglicht sogar das Stapeln. Nebeneinander aufgestellt ergibt er eine Art Bank.

Have a seat! The concrete stool dade PASO is a versatile piece of furniture. It offers a very comfortable seat inside and outside and can be used as a shelf or small table. Its shape even allows it to be stacked and when placed side by side, it creates a bench.



dade PASO, 40 × 45 × 55 cm

dade ELIAS Betonbank

Der Name der formschönen Sitzbank dade ELIAS steht sinnbildlich für ein auffallend schlichtes, klassisches Outdoor-Sitzmöbel, welches sich jedem Garten- und Parkkonzept anpasst. Sie funktioniert in der Länge von 200 cm im idealen Mass als Einzelmöbel, aber auch in Kombination mit einem dade Betontisch. Stellfüsschen ermöglichen den Ausgleich von leichten Unebenheiten im Boden.

The name of the elegant bench dade ELIAS symbolizes a strikingly simple, classic outdoor seating furniture that adapts to any garden and park concept. With a length of 200 cm, it works ideally as a single piece of furniture, but also in combination with a dade concrete table. Adjustable feet allow for adjustments in uneven terrain.



dade ELIAS Betonbank, 2 m / concrete bench

dade BENCH Betonbank

Die Sitzfläche der Betonbank dade BENCH ist aus massiver Eiche. Die Seitenteile sind aus hellem, die «Schwalbenschwänze» aus dunklem Beton. Das bringt dieses spezielle Verbindungsdetail schön zur Geltung. Die Querstrebe unterhalb der Sitzfläche ist ebenfalls aus Beton.

The seat of this bench is made of solid oak. The side panels and 'swallowtails' are made of light and dark concrete which accentuates the hinge detailing. The cross strut is also made of concrete.



dade BENCH aus massiver Eiche und dade ROC Beton, 2 m / bench made of solid oak and dade ROC concrete

dade ELSA Betonbank

Die perfekt eingelassene Sitzfläche aus Eichenholz kombiniert mit der natürlichen Schönheit und weichen Haptik des dade Betons lädt zum Verweilen ein. Die Designbank ist für hohe Ansprüche und den Einsatz im Aussenbereich vorbereitet.

This bench combines oak with the natural beauty of concrete. The soft feel of both materials is just inviting. The design bench measures up to high demands and is suitable for outdoor use.



dade ELSA aus massiver Eiche und dade ROC Beton, 2 m / bench made of solid oak and dade ROC concrete



dade **SIDEBOARD**, Betonfarbe «01 white»

dade **SIDEBOARD**

Dieses schlichte Möbelstück aus umlaufendem, samtweichem dade ROC Beton mit edlem Innenleben aus Eiche furniert, bietet reichlich Stauraum für private Lieblingsstücke. Die drei Grössen (240/160/120 cm) bieten für jeden Bedarf das ausreichende Platzangebot. Die klare Ausstrahlung des Designs lässt die Möglichkeit offen, das Sideboard als Highlight oder dezent im Hintergrund einzusetzen. Original scheint das Sideboard im dade Farbton «nature» sich selbst am nächsten. Je nach Raumkonzept wirkt das Sideboard in anderen, verfügbaren dade Farben noch ausdrucksstarker. Das dade **SIDEBOARD** bringt mit seiner Eleganz, Funktion und Ästhetik alles mit, was einen Klassiker auszeichnet.

This simple piece of furniture is made of velvety smooth dade ROC concrete with a noble oak veneer interior. It offers plenty of storage space for your favourite personal items. The three sizes (240/160/120 cm) offer sufficient space for every need. The elegant charm of the design leaves the option of using the sideboard as a highlight or discreetly in the background. The sideboard appears in the standard dade concrete colour 'nature'. Depending on your room concept, other colours are available on request. With its elegance, function and aesthetics, dade **SIDEBOARD** has all the ingredients of a future classic.



dade **SIDEBOARD**, 240 x 40 cm, Höhe 64 cm, 4 Schubladen, Betonfarbe «02 nature» / Sideboard with 4 drawers

dade LOWBOARD

Die Anrichte – die man heute Sideboard nennt – war ursprünglich ein halbhoher, zwei- oder mehrtüriges Möbelstück und diente zur Aufbewahrung von Tischwäsche und Tafelgeschirr, die Arbeitsfläche nutzte man zum Anrichten von Speisen.

Heute besitzen Side- oder Lowboards noch immer Auszüge und/oder Fächer hinter Drehtüren mit diskretem Stauraum. Das Lowboard von dade design besticht durch simples und gleichzeitig raffiniertes Design. Alle Seiten sind fugenlos auf Sicht gegossen.

Die Fronten werden in unserer hauseigenen Tischlerei gefertigt. Staufächer oder Schubladen und Fronten in Echtholz, Nussholz, Eiche gebürstet oder MDF stehen zur Auswahl.

The sideboard was originally a half-height piece of furniture with two or more doors and was used to store table linen and tableware, and the top surface was used to serve dishes.

Today, sideboards or lowboards still have pull-outs and / or compartments behind revolving doors with discreet storage space. The lowboard from dade design impresses with its simple yet sophisticated design. All sides are seamlessly cast and have a high-quality finish.

The fronts are manufactured in our in-house carpentry. Storage compartments or drawers and fronts are available in real concrete, walnut, brushed oak or MDF.



dade LOWBOARD, 150 x 40 x 32,5 cm

dade RACK Schuhgestell/shoe rack

dade RACK ist ein Schuhgestell aus Beton, welches die Schuhaufbewahrung sowohl stylish wie auch praktisch gestaltet. Die Rahmen sind aus nur 3,5 cm starkem Beton gegossen und können übereinander gestapelt werden. Vier Einlageplatten (dade PLATE) sind im Lieferumfang enthalten. dade PLATE kann individuell auf Ihre Lieblingsschuhe angepasst werden.

dade RACK is a concrete shoe rack. The frames are cast from 3.5 cm thick concrete only and can be stacked on top of each other. Four insert plates (dade PLATE) are included. dade PLATE can be custom created for your favourite shoes for a surcharge.



Drei dade RACKs übereinander gestapelt
Three shoe racks stacked on top of each other



dade PLATE Einlageplatte mit individuellem Schuhabruck
Concrete plate with custom-made shoe print

Es werde Licht / There shall be light

Mit der richtigen Beleuchtung gewinnt ein Raum nicht nur an Atmosphäre – es ist auch wichtig, das richtige Licht zum Arbeiten in der Küche oder eine gute Ausleuchtung am Esstisch zu haben. Passende Leuchten mit Elementen aus Beton ergänzen komplexe Wand- und Deckenverkleidungen perfekt und sorgen für einen harmonischen Gesamteindruck.

Auch hier bietet dade design neben Standardleuchten individuelle Gestaltungen an. Gemeinsam mit Architekten und Projektplanern finden wir die beste Lösung, um Ihre Wohnräume ins beste Licht zu setzen.

Good lighting is crucial for creating the right atmosphere. It is also important to have the right light when cooking in the kitchen or good lighting at the dining table. In complex wall and ceiling claddings made of concrete, lights using concrete complement the ambience and ensure a harmonious overall impression.

Here too, dade design offers individual designs in addition to standard lamps. Together with architects and project planners, we will find the best solution and help you to put your living space in the best light.



RIBAG KIVO Pendelleuchte mit Betoninnenring by dade design, Projekt Schneller Caminada Architekten
Pendant light with concrete inner ring

Standardleuchten / Standard lamps

Für die KIVO Decken – und Pendelleuchte des renommierten Schweizer Leuchtenherstellers RIBAG Licht AG produzieren wir die Blenden aus Beton, die exklusiv bei dade design erhältlich sind. Diese werden mittels Magneten im Lampenschirm angebracht und sind leicht austauschbar.

We produce concrete covers for the KIVO ceiling and pendant lamp from the renowned Swiss lamp manufacturer RIBAG Licht AG. These covers are exclusively a from dade design. The covers are attached to the lampshade using magnets and are easily interchangeable.



Die Lampen gewannen bereits 2016 den **reddot award** und überzeugen durch Design und technische Eigenschaften.

The lamps won the **reddot award** in 2016 and impress with their design and technical properties.

Die LED-Leuchte mit Linsenoptik garantiert durch ihre präzise Lichtführung mit hochwertiger Glaslinsenoptik absolute Blendfreiheit und beste Lichtqualität – ob in Privaträumen, Restaurants, Clublounges oder Geschäften. Aus soliden Materialien gefertigt und mit modernster Lichttechnik ausgestattet, wird sie zur gelungenen Verbindung von höchstem Lichtkomfort und geringstmöglichem Energieeinsatz.

The LED light with lens optics guarantees absolute freedom from glare and the best light quality thanks to its precise lighting with high-quality glass lens optics – whether in private rooms, restaurants, club lounges or shops. Made of solid materials and equipped with the latest lighting technology, the lamp becomes a successful combination of the best lighting concept and the lowest possible energy consumption.



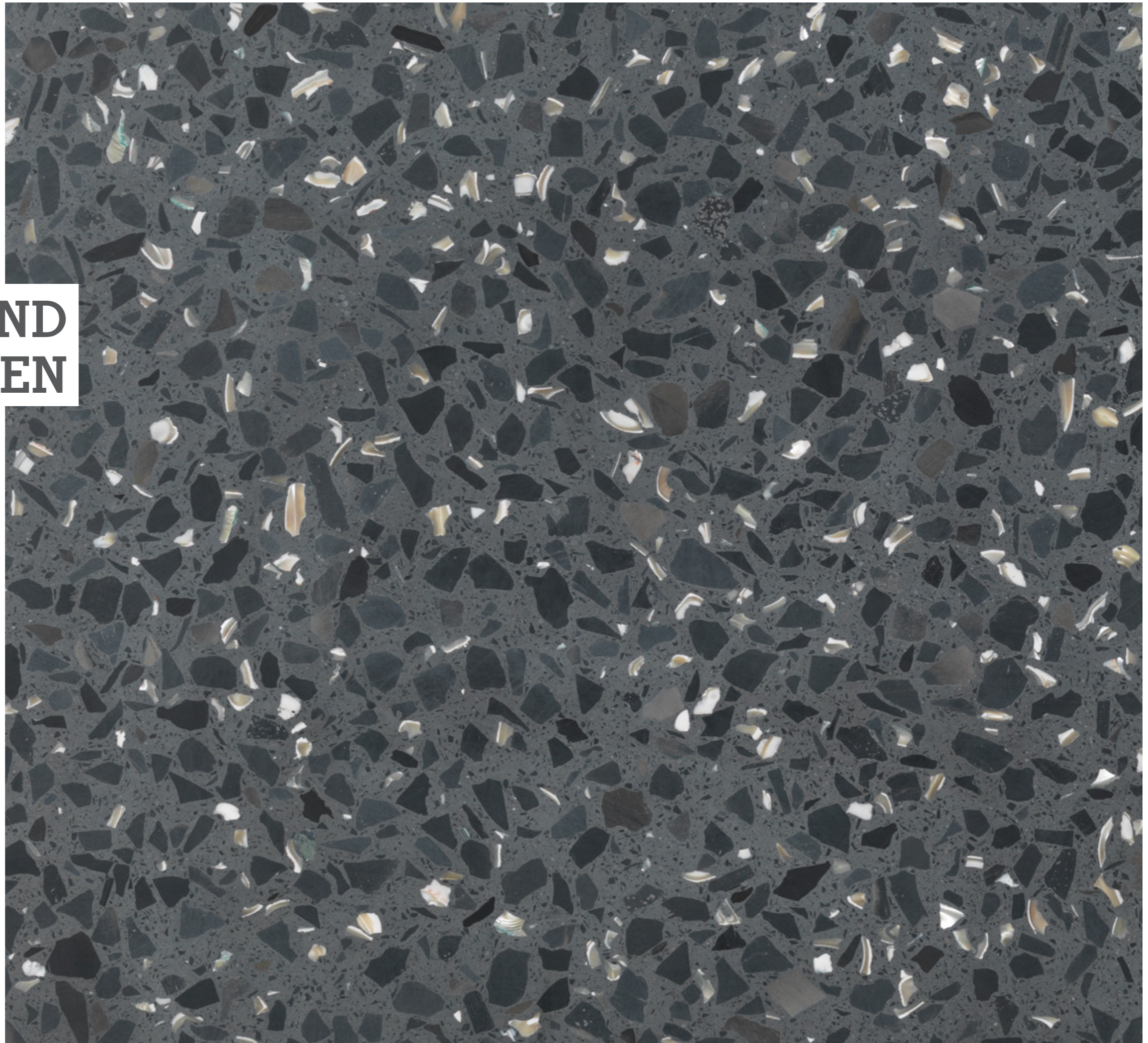
KIVO Beton-Pendelleuchten in drei Farben
Pendant concrete light in three colours



FARBEN UND OBERFLÄCHEN

Beton kann, muss aber nicht immer grau sein. Bei dade design kann aus einer Vielzahl an Farben, Strukturen und Oberflächen gewählt werden.

COLOURS AND SURFACES. Concrete can, but does not always have to be, grey. At dade design you can choose from a variety of colours, textures and surfaces.



Beton Farben/Concrete colours

Produkte von dade design sind in verschiedenen **Farben** erhältlich. Das Rohmaterial wird mit natürlichen Pigmenten vermischt und somit durchgefärbt.

Der dade design Standardfarbton ist 02 nature. Gegen einen Aufpreis sind weitere Farben erhältlich.

Concrete products by dade design are available in different **colours**. The raw material is mixed with natural pigments and thus dyed through.

The dade design standard colouring is 02 nature. More colours are available for a surcharge.



01 white



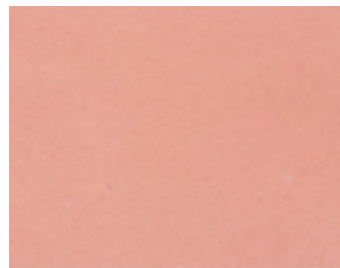
02 nature



03 lightgrey



04 anthracite



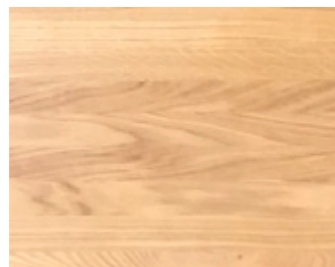
05 rose

Möbel Oberflächen/Furniture surfaces

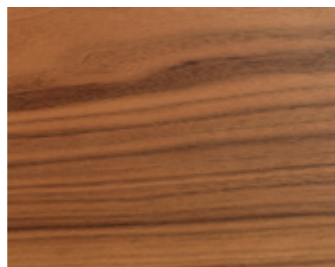
für/for dade ELINA, dade PURE, dade SALONE



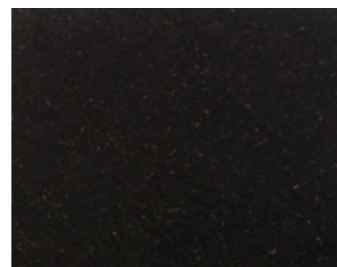
Beton/Concrete



Eiche/Oak



Nussbaum/Nutwood

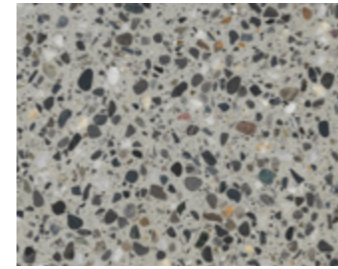


MDF schwarz/black

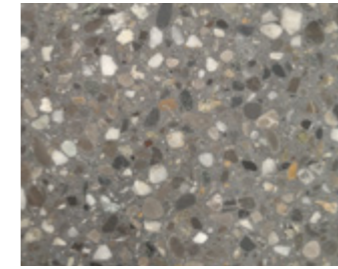
Terrazzo Farben/Terrazzo Colours

Trend sind derzeit **Terrazzo Oberflächen** in modernen Bauten. Bei diesem Verfahren wird die Zementoberfläche in 6 bis 7 Arbeitsgängen geschliffen, um das Korn sichtbar zu machen. Durch den Schleifvorgang wird die Oberfläche gleichzeitig geschlossen und versiegelt. Für Terrazzo Oberflächen nutzen wir unterschiedliche Splittsorten und Grössen wie Schweizer Guber Splitt oder Valser Stein.

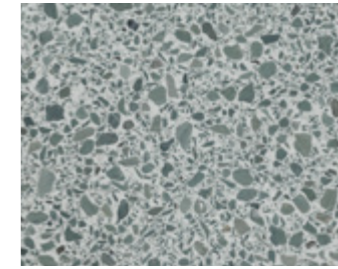
A current trend in modern buildings are **Terrazzo surfaces**. To create Terrazzo, the cement surface is ground in 6 to 7 steps to make the grain visible. The grinding process simultaneously closes and seals the surface. For terrazzo surfaces we use different grit according to your specifications, e.g. Guber split or Vals stone.



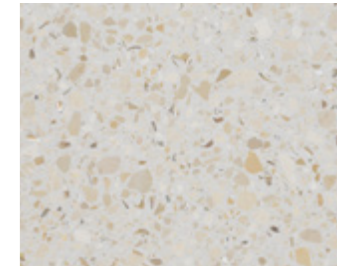
20 Terrazzo HOME nature



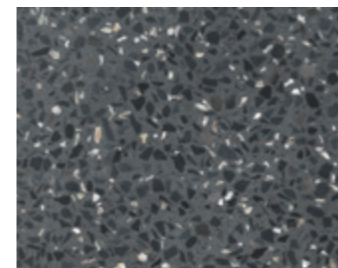
21 Terrazzo HOME anthracite



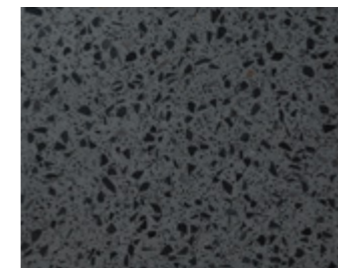
22 Terrazzo GREEN



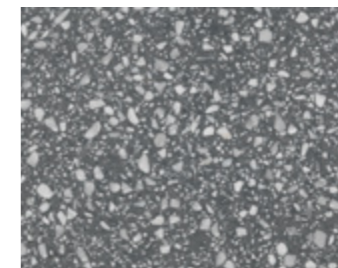
23 Terrazzo WHITE PEARL



24 Terrazzo BLACK PEARL



25 Terrazzo BLACK in BLACK



26 Terrazzo BLACK & WHITE

Weiterführende Informationen

Erfahren Sie mehr zu den Eigenschaften von Beton und dessen Pflege in unserer Broschüre «Pflegehinweise». www.dade-design.com/downloads

More information about the properties and surface treatment of concrete can be found in our info folder 'Maintenance instructions'. www.dade-design.com/en/downloads



Meet us online:
@dade-design.com

dade design

concrete works

HAUPTSITZ / HEADQUARTERS

dade design AG

Bafflesstrasse 37b

9450 Altstätten, Switzerland

+41 71 511 26 72

EU NIEDERLASSUNG / EU BRANCH

dade design concrete works GmbH

Bobletten 34

6850 Dornbirn, Austria

+43 720 512 245

info@dade-design.com

www.dade-design.com

swiss  made